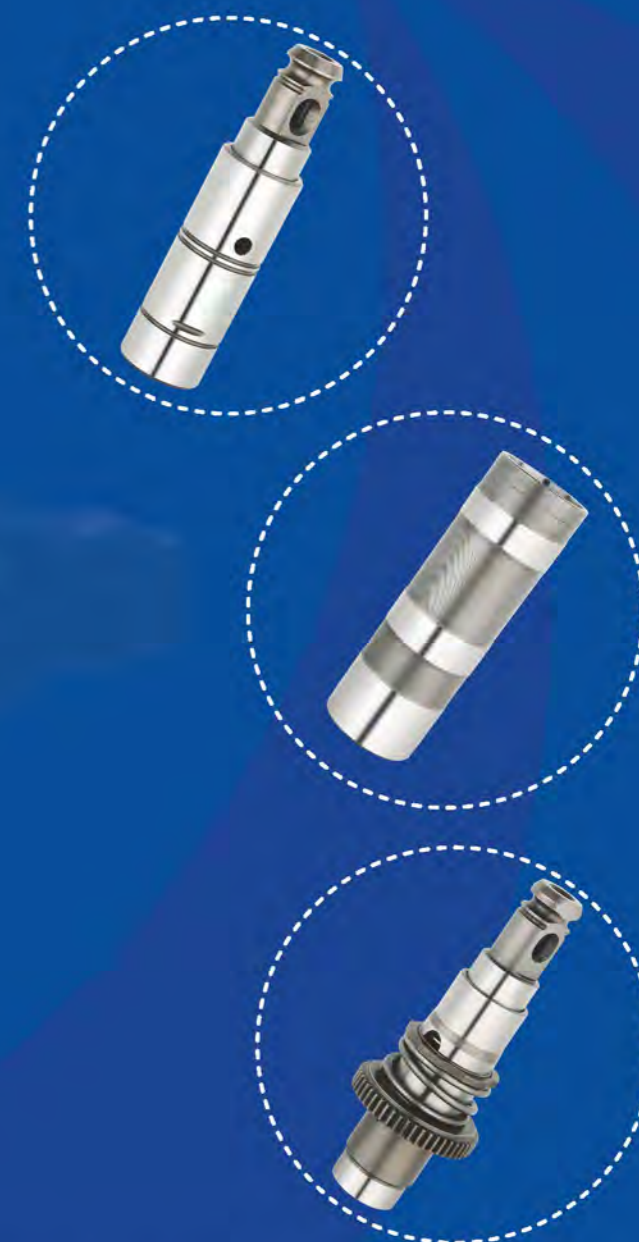




# XINPENG



**台州市鑫鹏电动工具有限公司**  
**TAIZHOU XINPENG POWER TOOLS CO.,LTD.**  
地址:浙江省台州市临海市沿江镇西岑村(西岑中学旁边)  
Website:www.xinou.cc www.tzxinpeng.cc  
电话: 0576-82231888  
Fax: 0086-576-85606995



**台州市鑫鹏电动工具有限公司**  **第11期**  
**TAIZHOU XINPENG POWER TOOLS CO.,LTD.**



# XIN PENG

## COMPANY Profile 公司简介

台州市鑫鹏电动工具有限公司，是一家集设计、开发、生产、销售、服务于一体的专业级工具配件制造厂家。有着20多年的生产经验和生产技术。自成立以来，我们坚持采用先进的生产技术，聘请高素质的熟练工人。现拥有专业的生产厂房，占地面积20000平方米，员工200多名，各类先进的生产设备数百台及各类检测设备，保证了公司产品一直以质量占领市场。本公司主要从事电动工具配件，锂电工具配件等各类非标产品的研发和制造。以“市场为导向，创新无止境”倡导客户至上，提倡管理创新，质量创新，技术创新及贸易创新，不断学习先进经营管理方法，并建立了公司的《规划管理体系》。拥有自己的知识产权及自主品牌“鑫鸥”。

不断的进步是公司所有员工的目标，更是公司的质量政策。“信用第一，顾客至上”是公司一直以来所坚持的原则。今后通过不断的机械技术改革以及吸收国际同类产品的优点，相信我们会生产出更优质的产品以满足客户需求。

客户的满意是我们的出发点和归宿点，欢迎新老客户来电来函洽谈合作！



XINPENG POWER TOOLS

### BS2-20 系列



2002



2003



2004



2005



2006



2007



2008



2001



2014



2009



2010



2011



2015



2011-01



2012



2013



2015



2016



2004(li-2 48牙)



2002(li-1)



20(li-5)



20(li-4)



2011(li-3)



BS2-22 系列

BS2-24 系列



专业制造商

二十多年的不断发展

20多年来所跨越的每一步，使得我们更加专业。我们走过的每一步都是为了不断创新和超越！我们坚持“质量是利润和信誉的源泉”我们的主要目标是提供更优质的服务。



**BS2-26 系列**



**BS2-28 系列**



**精益求精**

把好每一道环节 检测好每一个产品  
专注于生产的每一道环节,提升整体质量,不让任何一个坏品流入市场。竭诚为客户提供专业的技术支持和服务

**WKS-20C 系列**





MT-2450/2470 系列

BS-18V 系列



24-18



24-01



24-17



24-15



24-16



24-12



24-09



24-10



24-13



24-14



24-21



24-20



24-04



24-03



24-07



24-08



24-06



24-11



18-06



18-09



18-13



18-16



18-03



18-04



18-05



18-07



18-11



18-17



18-14



18-18



18-08



18-12



18-15



18-01



18-19



18-10



18-02



DY-20D 系列



XP-2601A 系列



XP-6 系列





WKS-388 系列



388-1



388-2



388-3



388-4



388-5



388-6



388-7



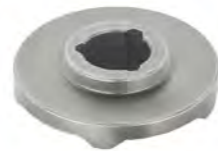
388-8



388-9



388-10



388-11



清洗机偏心轴



388-12



58-2



58-4



26K-1



26K-2



26K-9



24-19



52-1



52-C



52-A



52-G



52-2



52-3



300C



52-40



52-22

专业制造商

二十多年的不断发展

20多年来所跨越的每一步,使我们更加专业。我们走过的每一步都是为了不断创新和超越!我们坚持“质量是利润和信誉的源泉”我们的主要目标是提供更优质的服务。





700C



26A-02



XDL-18



1201C-1



2510



26A01



26C-01



2610转套



T-20



T-18



500A



800D



52-I



5201-2



600A



5201-18  
(HR5001C)



4500C转套



SZ-01



5201-17



3210转套



1202C-3

### 核心价值

追求完美的细节与品质是产品的核心价值  
 全力投入电动工具配件，锂电工具配件等各类非标产品的研发和制造。为您提供价位合理，品质优良的产品，创新发展为客户持续创造价值。



RL-PH65A 系列

1304 系列



65A01

精益求精

把好每一道环节 检测好每一个产品  
专注于生产的每一道环节，提升整体质量，不让任何一个坏品流入市场。竭诚为客户提供专业的技术支持和服务



95-01



95-02



50铁头



16E



16T



65A10



65A06



65A04



65A07



65A15



65A16



65A02



65A03



65A05



65A08



95-03



95-04



95-05



1304-02



1304-03



1304-04



1304-06



1304-07



1304-05



1304-08



1304-09



1304-10



1304-11



1304-12



1304-01

好品质 好服务

再好的品质都离不开专业技术服务  
我们坚持“质量是利润和信誉的源泉”我们的主要目标是提供最优质的服务。我们的目的是为国内外的客户提供高品质的产品，最具竞争力的价格和顶尖的服务。我们期待与您实现多赢的合作！



RL-H41 [0811 / 0835] 系列



0811-2  
0835-2



0811-1  
0835-1



0811-4  
0835-3



0811-7  
0835-4



0811-5  
0835-5



1500-1



1500-3



1500-4



1500-5



1500-7



1500-8



1500-9



1500-10



1500-11



1500-2



1500-13

1500 系列

RL-H41 [0810] 系列



0810-11



0810-1



0810-02



1810-03



0810-04



0810-05



0810-07



24D-01



24D-8



24D-7



24D-06

DW-24 系列